

Zehnder ComfoAir Flex snelstartgids
Raadpleeg de volledige handleiding voor gedetailleerde informatie en de geldende voorschriften. Deze handleiding is te downloaden op <https://www.zehnder.be/nl/downloads/csy>

Voor meer informatie over de ComfoAir Flex kunt u mailen naar info@zehnder.be / Zehnder@yourservice.be

zehnder
always the
best climate

Omschrijving

De ComfoAir Flex is een aan het plafond gemonteerd balansventilatiesysteem met warmteterugwinning voor energiezuinige ventilatie in woningen. De ComfoAir Flex zuigt vervuilde lucht uit de natte ruimten en voert eenzelfde hoeveelheid verse lucht toe aan de droge ruimten.



ComfoAir Flex 250 en 350

Gebruik van de ComfoAir Flex

- De ComfoAir Flex mag alleen worden gebruikt wanneer deze goed is geïnstalleerd volgens de instructies en richtlijnen in de installatiehandleiding bij de ComfoAir Flex.
- Open de behuizing niet. De installateur zorgt dat alle onderdelen die persoonlijk letsel kunnen veroorzaken zich veilig in de behuizing bevinden.
- Kinderen van 8 jaar en ouder, personen met een fysieke beperking, personen met een zintuiglijke beperking, personen met een geestelijke beperking en personen met een gebrek aan ervaring en kennis mogen het toestel alleen gebruiken als zij onder toezicht staan of instructies hebben gekregen over veilig gebruik van het toestel en begrijpen met welke risico's dit gepaard gaat.
- De ComfoAir Flex is niet bedoeld als speelgoed voor kinderen.
- Kinderen mogen de ComfoAir Flex niet zelfstandig reinigen en onderhouden.

- 👉 **Lees de handleiding vóór gebruik zorgvuldig door.**
- 👉 **Bewaar deze snelstartgids altijd bij de ComfoAir Flex zodat u deze altijd bij de hand heeft.**
- 👉 **Zorg ervoor dat de kieren onder of bij de deuren niet zijn afgedicht.**
- 👉 **Aan de buitenkant van de ComfoAir Flex kan zich condens vormen. U hoeft deze niet te verwijderen.**
- 👉 **Voer een afgeschreven ComfoAir Flex op milieuvriendelijke wijze af. Geef de ComfoAir Flex niet mee met uw huishoudelijke afval.**

Veiligheid

Lees alle veiligheidsinformatie zorgvuldig door voordat u de ComfoAir Flex in gebruik neemt zodat u zeker weet dat de ComfoAir Flex veilig en correct gebruikt. Raadpleeg de volledige handleiding voor gedetailleerde informatie en de geldende veiligheids- en installatievoorschriften.



WAARSCHUWING Gevaar van elektrische schok

Veiligheidsinstructies algemeen

- Volg steeds de veiligheidsvoorschriften, waarschuwingen, opmerkingen en instructies uit deze snelstartgids op. Het niet naleven van deze instructies kan leiden tot persoonlijk letsel of schade aan het toestel.
- Installatie, inwerkstelling en onderhoud moeten worden uitgevoerd door een erkend installateur, tenzij anders aangegeven. Het inschakelen van een niet-erkend installateur kan leiden tot persoonlijk letsel of tot vermindering van de prestaties van het ventilatiesysteem.
- Na de installatie bevinden alle onderdelen die kunnen leiden tot persoonlijk letsel zich veilig in de behuizing. U kunt de behuizing alleen openen met gereedschap.
- Open de behuizing niet. De installateur zorgt dat alle onderdelen die persoonlijk letsel kunnen veroorzaken zich veilig in de behuizing bevinden.
- Haal de stekker niet uit het stopcontact, tenzij dit staat aangegeven in de handleiding van de ComfoAir Flex. Hierdoor kunnen er vocht- en schimmelproblemen optreden.
- Het is niet toegestaan de ComfoAir Flex of de specificaties in dit document te wijzigen. Door deze wijzigingen kan persoonlijk letsel ontstaan of kunnen de prestaties van het ventilatiesysteem afnemen.

Veiligheidsinstructies onderhoud

- Gebruik de ComfoAir Flex niet in de buurt van open vuur (open haard of kachel). De ComfoAir Flex kan de rook of gasen van het vuur het huis in zuigen.
- Laat de ComfoAir Flex minimaal eens per twee jaar controleren en reinigen door een (onderhouds)monteur, zodat u zeker weet dat de prestaties van het ventilatiesysteem op peil blijven.
- Vervang de filters minimaal ieder halfjaar om de binnenlucht zuiver en gezond te houden en de ComfoAir Flex schoon.
- Reinig alle roosters en ventielen minimaal om het halfjaar zodat u zeker weet dat de capaciteit van het ventilatiesysteem op peil blijft.

- Laat een beschadigd netsnoer door de fabrikant, een erkende onderhoudsdienst of een ander gekwalificeerd persoon vervangen door een origineel snoer om ongelukken te voorkomen.

Veiligheidsinstructies installatie

- Draag de ComfoAir Flex altijd met twee personen.
- Volg steeds de algemene en plaatselijk geldende bouw-, veiligheids- en installatievoorschriften op.
- Haal de stekker uit het stopcontact om het toestel spanningsvrij te maken. Als het toestel geen stekker heeft, gebruik dan een schakelaar conform EN 60335-1 (met uitschakeling van alle polen en 3 mm overspanningscategorie III).
- Schakel de voeding naar de ComfoAir Flex altijd uit voor u begint te werken aan het ventilatiesysteem. Een ComfoAir Flex die geopend is tijdens bedrijf kan persoonlijk letsel veroorzaken. Zorg dat de ComfoAir Flex niet per ongeluk kan worden ingeschakeld.
- Bevestig altijd eerst luchtkanalen van minimaal 900 mm aan de ComfoAir Flex voordat u de voeding aansluit. Zo weet u zeker dat u de motor niet kunt aanraken als de ComfoAir Flex in bedrijf is.
- Neem bij het werken met elektronica altijd beschermende maatregelen, zoals het dragen van een geaarde polsband. Statische elektriciteit kan schade aanrichten aan de elektronica.
- Installeer de ComfoAir Flex in een vorstvrije ruimte (minimaal 7 °C) om de condensafvoer tegen vorst te beschermen.
- Installeer de ComfoAir Flex op een 230 V-50 Hz netaansluiting. Elke andere stroomaansluiting leidt tot schade aan de ComfoAir Flex.
- De ComfoAir Flex is alleen bedoeld voor gebruik in woningen. Het toestel is niet geschikt voor commercieel gebruik, bijv. in zwembaden of sauna's. Installatie in een industriële omgeving kan het toestel beschadigen.

Installatie (INSTALLATEUR)

Raadpleeg de volledige installatiehandleiding van de ComfoAir Flex voor gedetailleerde informatie en de toepasselijke veiligheidsvoorschriften. Installeer het toestel altijd volgens de laatste installatievoorschriften van uw land. De gehele installatie moet voldoen aan de geldende (veiligheids-)voorschriften zoals vermeld in:

- De plaatselijke EU norm over veiligheidsbepalingen voor laagspanningsinstallaties.
- De montage-/installatiehandleiding van de fabrikant.

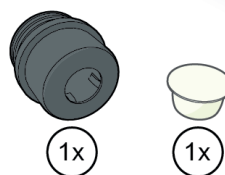
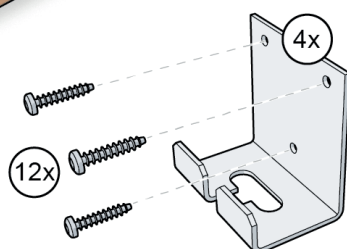
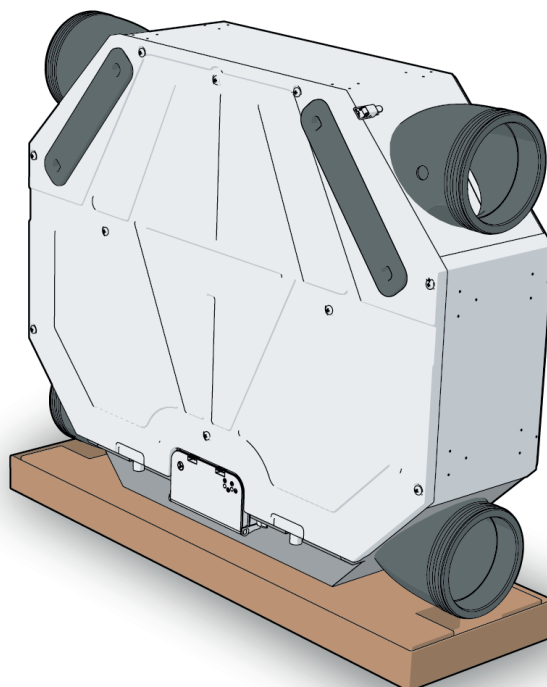
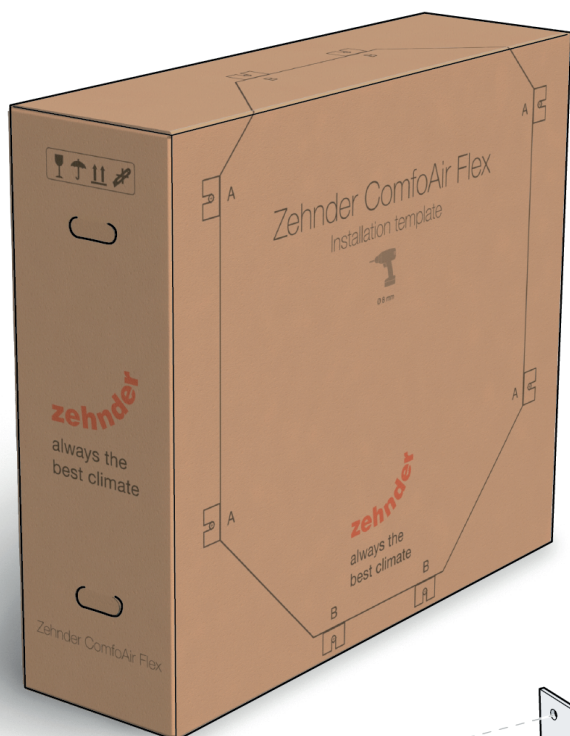
- ☞ Til de doos op aan de handgrepen. Bewaar de doos voor het markeren van de montagepunten.
- ☞ Controleer voor u met de installatie begint of er voldoende ruimte is om het toestel te plaatsen.
- ☞ Controleer het typeplaatje om er zeker van te zijn dat u het juiste type toestel hebt ontvangen.

Inhoud van de doos

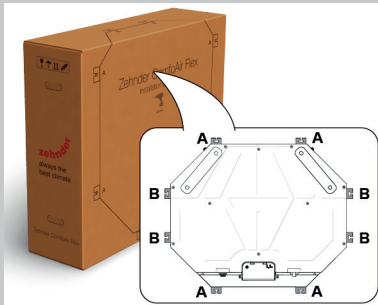
Neem direct contact op met de leverancier als onderdelen beschadigd zijn of de levering niet compleet is.

In de doos moet het volgende aanwezig zijn:

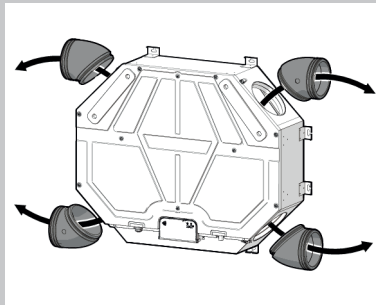
- De ComfoAir Flex.
- 4 draaibare bochten (voorgemonteerd op het toestel).
- 4 beugels met 12 schroeven voor montage aan het plafond.
- Aansluitset voor condensafvoer: 1 rubber adapter en 1 afsluitdop.
- Documentatie.



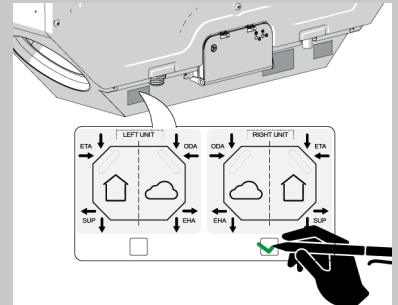
Installatiestappen (INSTALLATEUR)



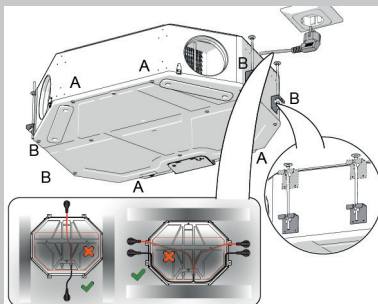
- 1 Gebruik het installatiesjabloon op de doos om de montagepunten van het toestel te markeren en voor de bevestiging van de beugels.



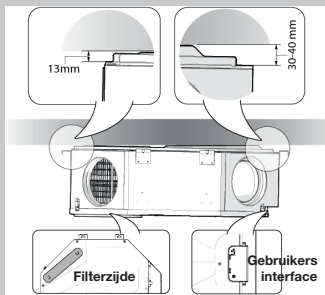
- 2 Verwijder eerst alle draaibare bochten om te voorkomen dat het toestel valt.



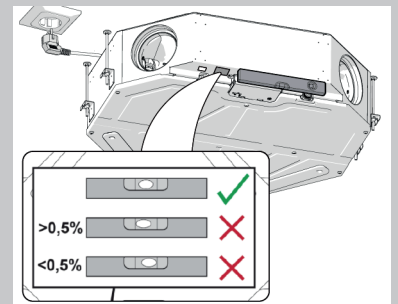
- 3 Bepaal de richting van de lucht.



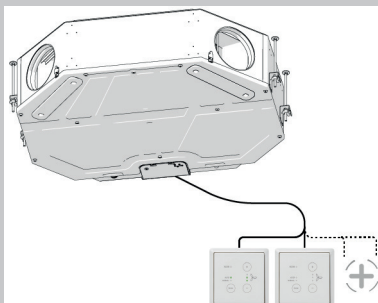
- 4 Mogelijke positie aan het plafond.
⚠ Leid het netsnoer op de juiste wijze over het toestel. Als het netsnoer klem zit, is de helling van het toestel niet juist.



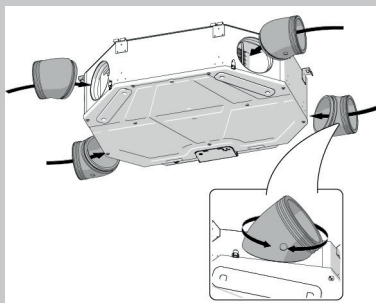
- 5 Controle van de helling.



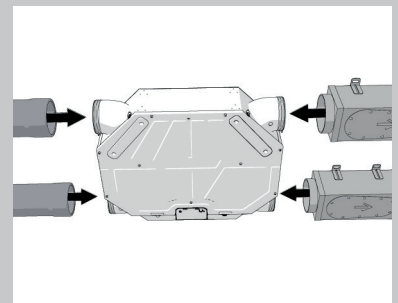
- 6 Controleer of de onderkant van het toestel waterpas is.
⚠ Als dit niet zo is, kan water lekkage optreden.



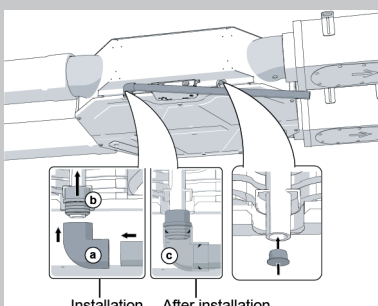
- 7 Sluit alle toebehoren aan. Volg daarbij de instructies van de bijbehorende handleidingen.



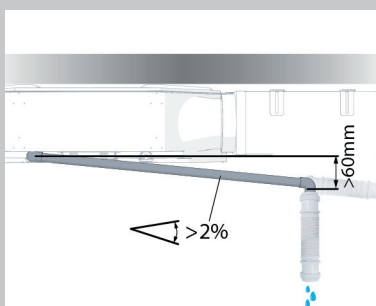
- 8 Plaats alle draaibare bochten terug.



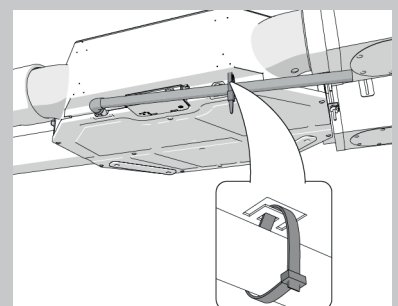
- 9 Sluit alle luchtkanalen aan.



- 10 Installatie van de condensafvoer:
■ Schuif de adapter en de PVC mof over de condensafvoer.
■ Controleer alle aansluitingen.
■ Plaats de afvoerpijp.
■ Plaats de afsluitdop aan de andere kant van het toestel.
⚠ Gebruik altijd een 32 mm PVC mof met rubber ringen.

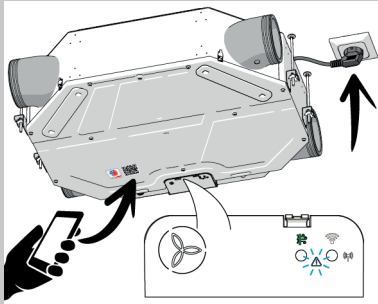


- 11 Monteer de condensafvoerpijp altijd met een droogsifon onder een hoek van 2%.
⚠ Gebruik alleen een droogsifon. Plaats de afvoerpijp onder een hoek van >2% om lekkage te voorkomen.

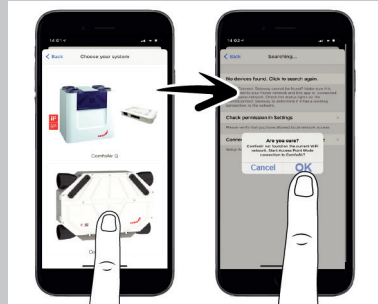


- 12 Als de condensafvoerpijp moet worden ondersteund zodat hij stevig hangt, kunt u de pijp met tie wraps bevestigen aan de voorgestane openingen aan de voorzijde van het toestel.

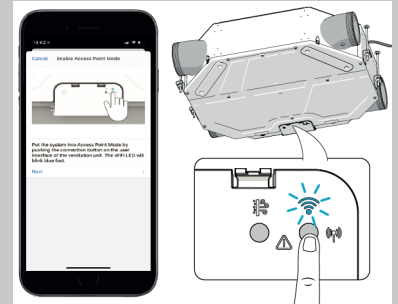
Inbedrijfstelling (INSTALLATEUR)



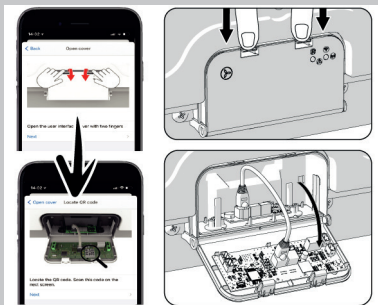
- 1 ■ Scan de QR-code om de Zehnder ComfoControl App te downloaden.
- Steek de stekker in het stopcontact. Als het toestel is gestart, brandt een witte aan/uit-LED en knippert een blauwe storings-LED. Nu kan het toestel in bedrijf worden gezet.



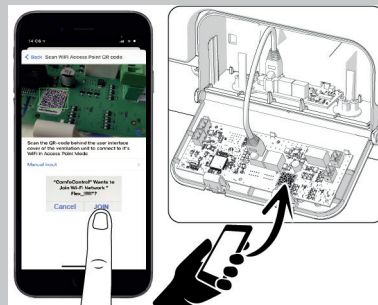
- 2 ■ Start de App en selecteer ComfoAir Flex.
 - Kies "OK" om direct verbinding te maken met het toestel.
 - Volg de instructies van de App om het toestel in bedrijf te stellen.
- ☞ Krijgt u een foutmelding over de internetverbinding, selecteer dan "Mobiële gegevens gebruiken" en ga verder.



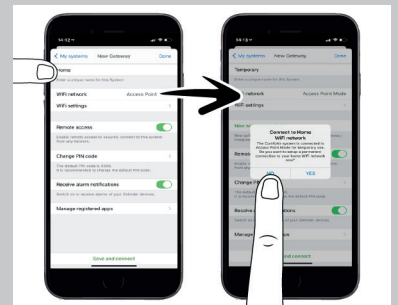
- 3 Volg de stappen van de App en druk daarna (1x) op de gebruikersinterface van het toestel op de verbindingstoets (G).



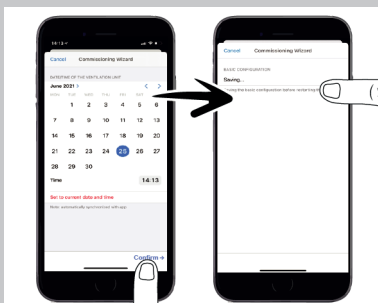
- 4 Open met twee vingers het klepje van de gebruikersinterface en zoek de QR-code op.
- ⚠ Pas de ESD-richtlijnen toe. Raak de interne componenten niet aan om beschadiging van de elektronica te voorkomen.



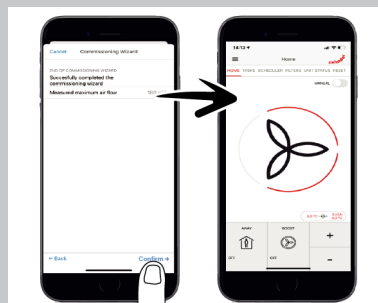
- 5 ■ Scan de QR-code op de gebruikersinterface en selecteer "JOIN" (Verbinden).
- Sluit het klepje.



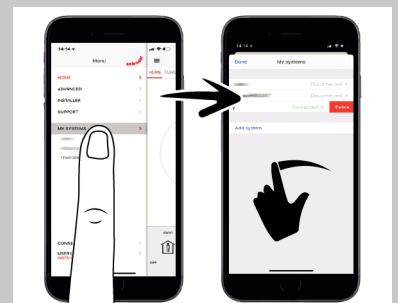
- 6 ■ Wijzig de naam van het toestel van "Home" in "Tijdelijk".
- Voeg een gateway toe. Kies "NO" bij tijdelijke verbinding.



- 7 ■ Wanneer de wizard start, volgt u de instructies op het scherm.
 - Doorloop de volledige basisconfiguratie van de wizard.
- ☞ De stappen van de wizard zijn nodig om vorst- en waterschade aan het toestel te voorkomen.
- ☞ Vink op de sticker met de lucht-richting aan wat te toepassing is.



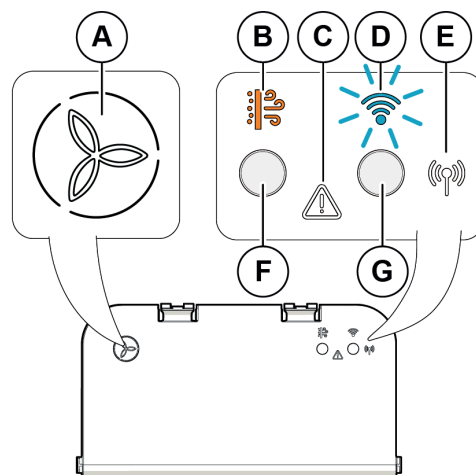
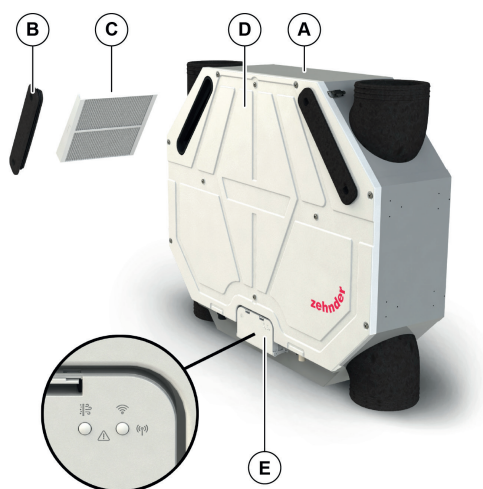
- 8 ■ Zorg dat alle stappen zijn uitgevoerd en selecteer "Confirm" (Bevestigen).
- De inbedrijfstelling wordt nu afgerond.
- Zorg dat alle andere (optionele) installatie-instellingen zijn gedaan.



- 9 ■ Ga in het menu naar "MY SYSTEMS". De inbedrijfstelling is nu voltooid.
- Swipe naar links om de tijdelijke verbinding met het toestel te wissen.

Bediening (GEBRUIKER)

- U kunt het toestel bedienen met de Zehnder ComfoControl App en met een ComfoSwitch C. De gebruikersinterface geeft belangrijke informatie over de status van het toestel en wordt gebruikt voor installatie en onderhoud.
- Wij raden u aan om de filters te vervangen met de Zehnder ComfoControl App. Als u niet over de Zehnder ComfoControl App beschikt, kunt u de filtertoets gebruiken.

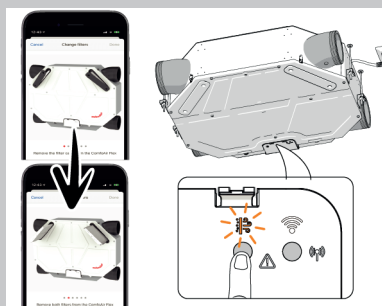


Positie	Onderdeel
A	Toestel
B	Filterklep voor snelle toegang tot de filters (2x)
C	Filters voor luchtfiltering (2x)
D	Voorplaat
E	Gebruikersinterface

Positie	Onderdeel
A	Aan/uit-LED + LED voorinstelling luchtdebiet 1-3
B	Filter-LED
C	Storings-LED
D	WiFi-LED
E	RF-LED
F	Filtertoets
G	Verbindingstoets

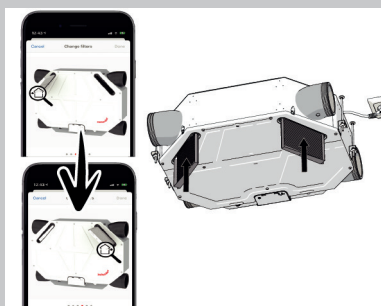
- Als de filter-LED oranje is, moeten de filters binnenkort worden vervangen. Neem contact op met uw Zehnder-vertegenwoordiger als u nieuwe filters moet bestellen.
- Als de filter-LED rood is, moeten de filters onmiddellijk worden vervangen.

Filters vervangen (GEBRUIKER)

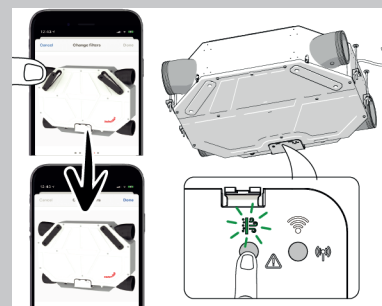


Noteer in welk filtervak (links of rechts) het ISO ePM1-filter (indien aanwezig) zich bevond.

- Open de wizard Filter in de Zehnder ComfoControl App en volg de stappen of druk op de filtertoets op de gebruikersinterface van het toestel.
- Verwijder de filterkleppen.
- Verwijder beide filters.



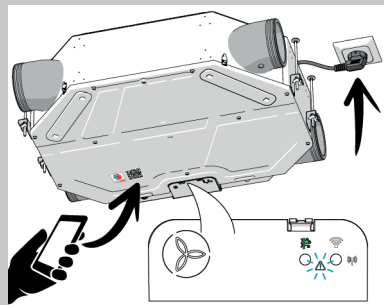
- Plaats het filter voor de toevoerlucht in het toestel.
- Plaats het andere filter aan de andere kant (retourlucht) van het toestel.



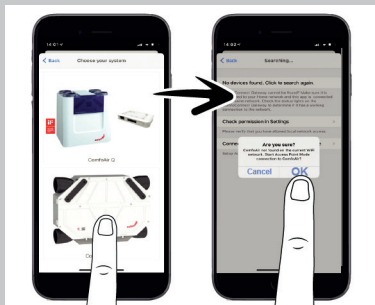
- Zet de filterkleppen terug.
- Volg de stappen in de Zehnder ComfoControl App. Nadat de filters zijn vervangen, functioneert het toestel weer als normaal.
 - Als u de gebruikersinterface op het toestel hebt gebruikt, drukt u op de filtertoets om het vervangen van de filters te voltooien. Het filterlampje knippert eerst groen en gaat permanent branden als het vervangen van de filters gereed is.

Verbinden (GEBRUIKER)

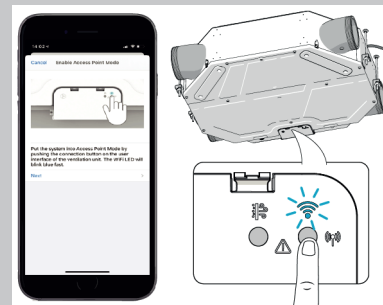
- Zorg dat u de naam (SSID) en het wachtwoord van uw lokale WiFi-netwerk bij de hand heeft (meestal te vinden op uw router).
- Download de Zehnder ComfoControl App uit de App Store of Play Store.
- Zorg ervoor dat de ComfoAir Flex is aangesloten op het elektriciteitsnet.
- Bij het eerste gebruik: Zehnder adviseert om alle oude WiFi instellingen en verbindingen met de ComfoAir Flex te wissen – druk minimaal 10 seconden op de verbindingstoets (G).



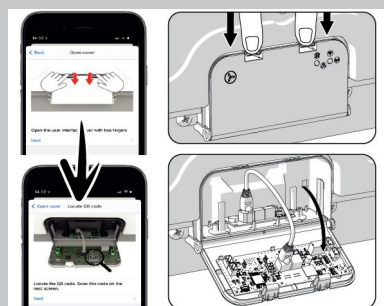
- Scan de QR-code om de Zehnder ComfoControl App te downloaden.
 - Steek de stekker in het stopcontact. Als het toestel is gestart, ziet u dat de aan/uit-LED wit is en de filter-LED groen.
- Als de storings-LED (C) blauw is en knippert, moet het toestel door de installateur in bedrijf worden gezet.



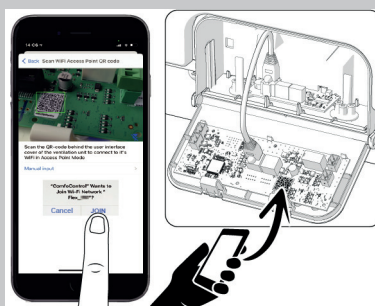
- Start de App en selecteer ComfoAir Flex.
 - Kies "OK" om direct verbinding te maken met het toestel.
 - Volg de instructies van de App om verbinding te maken.
- Krijgt u een foutmelding over de internetverbinding, selecteer dan "Mobiële gegevens gebruiken" en ga verder.



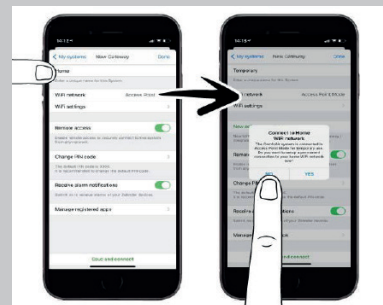
- Volg de stappen van de App en druk daarna (1x) op de gebruikersinterface van het toestel op de verbindingstoets (G).



- Open met twee vingers het klepje van de gebruikersinterface en zoek de QR-code op.
- Raak de interne componenten niet aan om beschadiging van de elektronica te voorkomen.



- Scan de QR-code op de gebruikersinterface en selecteer "JOIN" (Verbinden).
 - Sluit het klepje.



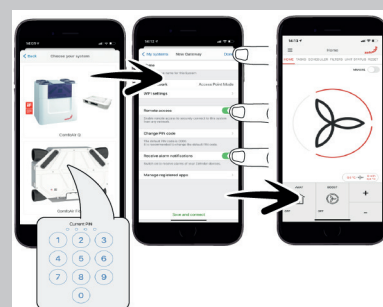
- Wij raden u aan de naam van het toestel te wijzigen als u meer dan één toestel hebt.
 - Zorg ervoor dat bediening op afstand (Remote access) en alarmmeldingen zijn ingeschakeld voor optimaal gebruik van het toestel. Selecteer "Done" (Gereed) of "Save the settings" (Instellingen opslaan).



- Selecteer "YES" voor permanente toegang tot uw WiFi netwerk thuis.
 - Kies het juiste WiFi netwerk.
 - Voer het juiste WiFi wachtwoord in en kies "OK" (2x).



- Controleer of de WiFi-LED (D) langzaam wit knippert.
 - Als het toestel verbonden is, kiest u "Done" (Gereed).
 - De App is nu klaar voor gebruik.



- Het toestel verbinden met een extra mobiel apparaat:
 - Selecteer de ComfoAir Flex en voer de PIN-code in (indien gevraagd).
 - Wij raden u aan de naam van het toestel te wijzigen als u meer dan één toestel hebt.
 - Wijzig niets aan de instellingen voor de afstandsbediening en het alarm en kies "Done" of "Save the settings".
 - De App is nu klaar voor een extra gebruiker.

